

◎東北福祉大学 予防福祉健康増進推進室 仙台元氣塾

脳を元気にする アートのちから

経験に関係なく、
自分のペースで
楽しんでます
伊藤彦昭さん(70代)



伊藤さんの作品
「新聞工作」

これなら私にもできる！
アートの楽しみを再発見しました
大友慈子さん(70代)



大友さんの作品
「朝日」「山うど」

教室で先生や生徒さんたちと
会えることが何よりの楽しみです
三嶋久志さん(80代)



三嶋さんの作品
「シーソー」



アートプログラムを通して、
脳とこころを健康へと導きます

東北福祉大学准教授／臨床美術士1級
大城泰造先生



臨床美術のプログラムには、1998年から続けられている東北福祉大学感性福祉研究所での研究が活かされています。

研究は認知症高齢者を対象にスタートし、その領域を発達に気になる子どもや保育、予防福祉へと拡げています。脳機能の変化やQOL(生活の質)を精査した科学的根拠と、高齢者福祉施設等における実践研究に基づいて作られたアートプログラムを通して、脳とこころを健康へと導きます。

臨床美術「臨床美術」は
脳の機能を高めます

東北福祉大学准教授／臨床美術士1級
青木一則先生



私たちは教えるのではなく、表現の動機を導き、同じ方向に目を向け、一緒に考える姿勢で皆さんをサポートします。

選択し、決定する事を繰り返すことで、自分らしい表現に繋がり、自信が生まれます。またその過程では、脳の機能が高まるといわれています。モノの見方が変わり、これまで興味の無かったことにも魅力を感じるようになるなど、新たな価値観が生まれることも期待されます。

臨床美術による効果

1. 日常の生活で見ることが新鮮に！
 2. これまでに無い達成感、充実感が味わえる！
 3. ものづくりを通して、新しい仲間ができる！
- 脳とこころを生き活きとさせ、より豊かな生活へと導きます

美術はどうも苦手という方、
初めての方でもご安心ください！
私たち臨床美術士が、
一人ひとりのペースに合わせて
親身にサポートします。



臨床美術 秋の無料体験会開催！

9/19 (木曜) 9/21 (土曜) 9/26 (木曜) 9/28 (土曜)

開催時間は全日程ともに13:30-15:30

詳しくは裏面をご覧ください→

◎東北福祉大学 社会貢献センター
予防福祉健康増進推進室

〒989-3201 仙台市青葉区国見ケ丘6-149 東北福祉大学 雄翔館1F

右記のいずれからも申し込みいただけます

興味のある方はお気軽にお問い合わせください

TEL 022-208-7790

FAX 022-208-7791

Eメール info@tfu-ac.net

WEB

仙台元氣塾

検索

[受付時間]
月-土(日・祝日はお休み)
9:00-17:30
※電話受付は9:00-17:30

脳を元気にする“一歩”まずは始めてみませんか

ホップ [学ぶ]

元気・健康セミナー

要予約

講演 **100歳まで成長する脳の鍛え方**

講師 **加藤 俊徳 氏** 医師/医学博士
「脳の学校」代表

開催日 **平成25年8月31日(土)**

時間 受付・開場 **9:30**～開演 **10:00**～

会場 **東北福祉大学
ステーションキャンパス館3F研修室**

参加費 **元気塾生 1,000円** / 一般 **1,500円**

申込締切 **8月24日(土)まで**



脳には「個性」があり、人それぞれの生き方そのものが大きく影響を与えているといわれています。いつまでも、自分らしく生き生きと暮らすにはどうすればいいのか、わかりやすくお伝えします。

ステップ [体験]

クリニカルアート 秋の無料体験会開催!

要予約

脳が喜ぶアートを体験してみませんか
「**オイルパステルで描くアート**」

9/19
木曜

9/21
土曜

9/26
木曜

9/28
土曜

開催時間は全日程ともに **13:30 - 15:30**

ジャンプ [チャレンジ]

選べる2つの教室

9月のご案内

クリニカルアート 脳いきいき臨床美術教室

「上手い、下手」ではなく、「ここが良い! あそこがこんな風に素敵! こんな事に気づいた!」そんな言葉が飛び交う空間。

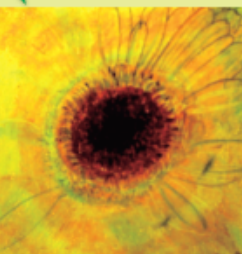
11日(水) 墨汁とジェッソで「カミナリ屏風」



14日(土) 水彩絵の具で「あの手この手でいろんな手」



18日(水) オイルパステルで「ガーベラ」



25日(水) 紙粘土で「惑星をつくる」



お好きなプログラムを選んで参加できます。※どなたでも1回から参加できます。

10月
新コース
誕生!

こしえっと教室

クリニカルアートをベースにした、気軽にものづくりを楽しめる教室です。身近な素材を使い、生活の中で使え、プレゼントにも喜ばれる季節に合った小物を中心に制作していきます。

プログラム例

ひまわりの
残暑見舞い



秋風の扇子



和紙でつくる
ランチョンマット



初心者の方でも歓迎します! 興味のある方は、下記お問い合わせよりご連絡ください

仙台 元気塾

元気が学べる 仙台元気塾とは

予防福祉健康増進推進室の会員組織である「仙台元気塾」に入会していただくことで、メディカルフィットネス、クリニカルアートなどのさまざまな健康増進プログラムを塾生価格で受けることができます。これらのプログラムは、東北福祉大学の長年の研究成果を基に企画・開発されています。

大学の研究、教育成果をギュッと凝縮して、
あなたの健康デザインをお手伝いします。



大学の先生が
直接アドバイス!



生涯現役で過ごしましょう!
船渡忠男先生
医師、東北福祉大学教授
予防福祉健康増進推進室 室長

新規塾生募集

入会金無料 キャンペーン!!

通常料金	
入会金	2,000円
事務手数料	3,000円
+	
年会費	10,000円
合計	15,000円

通常料金から **5,000円 OFF**

年会費 **10,000円のみ**で
ご入会いただけます
このチラシをご持参ください
●有効期限: 2013年10月31日

お問い合わせ

東北福祉大学 社会貢献センター
予防福祉健康増進推進室

TEL **022-208-7790**

[受付時間] 月～土(日・祝日はお休み) 9:00-17:30 ※電話受付は9:00-17:30
〒989-3201 仙台市青葉区国見ヶ丘6-149 東北福祉大学 雄翔館1F

WEB [仙台元気塾](#) 検索 **FAX 022-208-7791**

アクセス 開催当日は、各日13:15に
[JR東北福祉大前駅]から送迎いたします。 **事前予約必要**

- 元気塾の送迎を利用**
送迎ルートはお問い合わせください。
- 自家用車でお越しの方は…**
専用駐車場をご利用ください。
- バスを利用する場合…**
JR仙台駅前15番バスのりばから
●大学病院・貝ヶ森経由一
国見ヶ丘・中山台・実沢(営)
●大学病院経由一貝ヶ森・国見ヶ丘に乗りし、
「青陵中等教育学校」で下車してください。