

# 仙台研修会

1/27  
(日)

## 色鉛筆アートプログラム研修会No.1-8

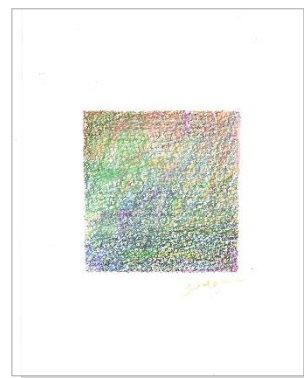
どこの施設にでもあるような画材で臨床美術を実践したいという要望にお応えして、色鉛筆という身近な画材で実施できるプログラムを開発しました。さまざまな画材を揃えることが難しい現場でも、色鉛筆を主にして実践することができるアートプログラムです。

今回はNo.1-8の研修を行います。この機会にぜひご参加ください。

2019年1月27日(日) 10:00-12:00

### 《研修プログラム》

- No.1 「フロッタージュパズル」
- No.2 「ポストカード・美しい色面」 ※参考作品制作
- No.3 「なにか不思議な形(カード仕立て)」
- No.4 「植木鉢に描く線のアナログ画」
- No.5 「季節の風を描く」
- No.6 「小野菜を描く」
- No.7 「シシャモを描く」
- No.8 「にんにくを描く」



No.2 「ポストカード・美しい色面」

《講師》 菅原 布美子

《持参画材》 色鉛筆(12色以上)・日本臨床美術協会会員証・単位集積記録表(コピー)

《受講料》 16,200円 (15,000円+消費税8%)

※すでにテキストをお持ちの方は お申込時にお申し出ください。

受講料が8,100円(税込)になります。(当日、必ずお持ちのテキストをご持参ください)

《対象》 臨床美術士5級取得以上で日本臨床美術協会資格認定会員の方

## 立体アートプログラム研修会 ⑪

粘土などの素材を用いた立体アートプログラムの研修会です。立体ならではの物質感、存在感を楽しむことができます。

子どもから高齢者まで楽しむことができるプログラムです。

2019年1月27日(日) 13:30-15:30

### 《研修プログラム》「春のゆれるオブジェ」

アルミ針金が作り出す自由曲線と、典具帖和紙を組み合わせることで、柔らかな質の色彩と軽さを表現し、春の軽快な空気感を感じながら制作します。

《講師》 菅原 布美子

《持参画材》 脳いきいきオイルパステル・クロッキー帳・丸筆(黄緑・4号)・はさみ・新聞紙・ウェットティッシュ・ティッシュ・スティックのり・日本臨床美術協会会員証・単位集積記録表(コピー)

《受講料》 8,640円 (8,000円+消費税8%)

※すでに指導案をお持ちの方は 申込時にお申し出ください。

受講料が5,400円(税込)になります。(当日、必ずお持ちの指導案をご持参ください)

《対象》 臨床美術士4級取得以上で日本臨床美術協会資格認定会員の方



● **開催場所** 東北福祉大学 仙台駅東口キャンパス  
宮城県仙台市宮城野区榴岡2丁目5番26号



【会場アクセス】

JR仙台駅東口より徒歩3分

- ◆東西地下自由通路「出入口1」より地上に出るすぐ。
- ◆公共交通機関をご利用ください。仙台駅東口キャンパスには、専用駐車場がありません。付近の有料駐車場のみとなりますので、ご協力をお願いいたします。

● **お申し込み方法** メール、FAX、TELのいずれかでお申し込みください。

Tel: **022-742-2886**

Fax: **022-742-2887**

Mail: **Wellcom-school@tfu-ac.net**

「希望研修会名」「日程」「受講者氏名」「お電話番号」  
「取得級・日本臨床美術協会会員番号」を必ずご連絡ください。

※メールの場合、受付後に受付完了メールをお送りしております。受付完了メールが届かない場合は、メール送信がエラーになっている可能性があります。お手数ですが下記までお電話でお問い合わせください。

開催確定後、開講のご案内と受講料の詳しいお支払い方法について、**郵送**でご連絡を差し上げます。

※期日までに受講料をお振り込み下さい。

受講

● **申込締切** 2019年 **1月11日** (金)

● **定員** 各 30 名

● **参加資格など**

※この研修会は臨床美術士資格更新制度の単位取得対象です。単位集積記録表(コピー)をご持参ください。各研修会とも **3単位取得** となります。

※単位について[2013年1月 ~ ]

研修会の授業時間数の約8割の出席で、単位となります。  
2時間の研修会の場合30分、1時間半の研修会は20分の遅刻まで認められます。  
それ以降の入室は可能ですが、単位として認められません。ご注意ください。  
遅刻・欠席に際しては必ずご連絡をいただけますようお願い致します。

※ 受講には日本臨床美術協会の会員であることが条件となります。会員継続手続きがまだの方はご確認ください。

※ 受講対象(取得級)をご確認ください。受講は資格認定会員のみとなります。

※ 講師が変更になる場合があります。あらかじめご了承ください。

その他ご不明な点がございましたら、お気軽にお問い合わせください。

お問合せ  
・  
お申込み

東北福祉大学 社会貢献・地域連携センター  
予防福祉健康増進推進室 仙台元気塾

〒983-8511 仙台市宮城野区榴岡2丁目5番26 東北福祉大学 仙台駅東口キャンパス 地下1階

TEL: **022-742-2886** FAX: **022-742-2887**

Mail: **wellcom-school@tfu-ac.net**

WEB

臨床美術.com

検索

