

仙台研修会

8/26
(日)

CAD研修会<秋> デイサービスなどの現場向けアートプログラム研修会

デイサービスやグループホームなどの高齢者施設で仕事をされている方からご要望が多かった、高齢者施設向けアートプログラムの研修会です。

60分以内でもできる、低予算でもできる、制作に抵抗感がある、認知症の症状が見られる、マヒがあり筆圧が弱いなどといったご高齢者の方に対しても実施しやすい秋のアートプログラム3種類を学ぶ研修会です。デイサービスなどの現場をお持ちの方、これから活動を考えている方はぜひご参加ください。

8月26日(日) 10:00-12:00

《研修プログラム》

9月「思い出の空」* 参考作品制作

10月「紅葉の風景」* 参考作品制作

11月「掛け花入れ」* ポイント説明

《講師》 菅原 布美子

《持参画材》 脳いきいき透明水彩絵の具・アクリラガッシュ・

デザインパレット・ペーパーパレット・筆洗・刷毛・

丸筆(青・10号)・丸筆(黄緑・4号)・新聞紙・スティックのり・

ウエットティッシュ・ティッシュ・日本臨床美術協会会員証・単位集積記録表(コピー)

《受講料》 16,200円 (15,000円+消費税8%)

※すでにテキストをお持ちの方は お申込時にお申し出ください。

受講料が8,100円(税込)になります。(当日、必ずお持ちの指導案をご持参ください。)

《対象》 臨床美術士5級取得以上で日本臨床美術協会資格認定会員の方



「思い出の空」

「掛け花入れ」



「紅葉の風景」

最新アートプログラム研修会 ⑮

芸術造形研究所で運営している、ダヴィンチクラス・子ども造形教室で実践した最新のアートプログラムの研修会です。素材の面白さや、表現方法の独自性などから、特に、子どもの感性を刺激し、表現力を高めることにつながっていったプログラムを選定してご紹介します。

8月26日(日) 13:30-15:30

《研修プログラム》 「金彩野草圖」

金と墨色の組み合わせによる独特の雰囲気を楽しみながら、スクラッチによる繊細な線描の美しさや線による動きを表現します。

《講師》 菅原 布美子

《持参画材》 脳いきいき平筆(赤・16号)・筆洗・割り箸ペン(竹製)・

新聞紙・ウエットティッシュ・ティッシュ・

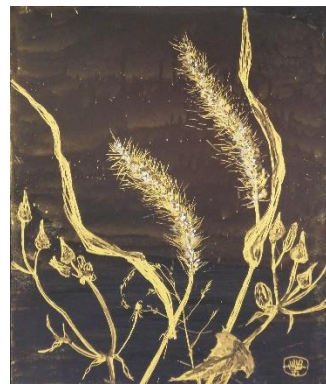
日本臨床美術協会会員証・単位集積記録表(コピー)

《受講料》 8,640円 (8,000円+消費税8%)

※すでに指導案をお持ちの方は お申込時にお申し出ください。

受講料が5,400円(税込)になります。(当日、必ずお持ちの指導案をご持参ください。)

《対象》 臨床美術士4級取得以上で日本臨床美術協会資格認定会員の方



● **開催場所** 東北福祉大学 仙台駅東口キャンパス
宮城県仙台市宮城野区榴岡2丁目5番26号



【会場アクセス】

JR仙台駅東口より徒歩3分

- ◆ 東西地下自由通路「出入口1」より地上に出てすぐ。
- ◆ 公共交通機関をご利用ください。仙台駅東口キャンパスには、専用駐車場がありません。付近の有料駐車場のみとなりますので、ご協力をお願いいたします。

● **お申し込み方法** メール、FAX、TELのいずれかでお申し込みください。

Tel: **022-742-2886**

Fax: **022-742-2887**

Mail: **Wellcom-school@tfu-ac.net**

「希望研修会名」「日程」「受講者氏名」「お電話番号」
「取得級・日本臨床美術協会会員番号」を必ずご連絡ください。
※メールの場合、受付後に受付完了メールをお送りしております。受付完了メールが届かない場合は、メール送信がエラーになっている可能性があります。
お手数ですが下記までお電話でお問い合わせください。

開催確定後、開講のご案内と受講料の詳しいお支払い方法について、**郵送**でご連絡を差し上げます。

※期日までに受講料をお振り込み下さい。

受講

● **申込締切** 2018年**8月10日** (金)

● **定員** 各 30 名

● **参加資格など**

※ この研修会は臨床美術士資格更新制度の単位取得対象です。単位集積記録表(コピー)をご持参ください。各研修会とも **3単位取得** となります。

※単位について[2013年1月 ~]

研修会の授業時間数の約8割の出席で、単位となります。
2時間の研修会の場合30分、1時間半の研修会は20分の遅刻まで認められます。
それ以降の入室は可能ですが、単位として認められません。ご注意ください。
遅刻・欠席に際しては必ずご連絡をいただけますようお願い致します。

※ 受講には日本臨床美術協会の会員であることが条件となります。会員継続手続きがまだの方はご確認ください。
※ 受講対象(取得級)をご確認ください。受講は資格認定会員のみとなります。
※ 講師が変更になる場合があります。あらかじめご了承ください。

その他ご不明な点がございましたら、お気軽にお問い合わせください。

お問合せ
・
お申込み

東北福祉大学 社会貢献・地域連携センター
予防福祉健康増進推進室 仙台元気塾

〒983-8511 仙台市宮城野区榴岡2丁目5番26 東北福祉大学 仙台駅東口キャンパス 地下1階

TEL: **022-742-2886** FAX: **022-742-2887**

Mail: **wellcom-school@tfu-ac.net**

WEB

臨床美術.com

検索

