

# 仙台研修会

5/20  
(日)

## クロッキー研修会①

脳いきいき画材や墨を用いて短時間で描くクロッキープログラムの研修会です。

臨床美術の現場では、クロッキーの実施は制作前のウォーミングアップや、素材に慣れていただく上でとても効果的です。研修会では本制作の前の10分～20分位の肩慣らしや、短い時間しかとれない場合のセッションでも実施できるクロッキーの内容8個を現場での指導のポイントなども交えながら紹介し制作します。

5月20日(日) 10:30-12:30

### 《研修プログラム》

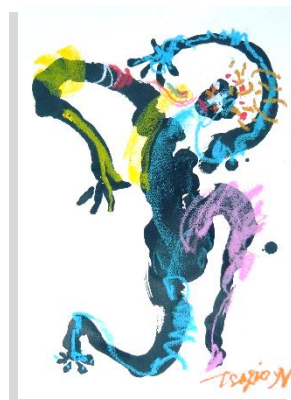
- |                 |                           |
|-----------------|---------------------------|
| No.1 擬音のクロッキー   | No.5 つながるかたまり             |
| No.2 コスモクロッキー   | No.6 腕の動きで描くクロッキー         |
| No.3 スクラッチクロッキー | No.7 曲線のクロッキーコラージュ        |
| No.4 雨のクロッキー    | No.8 墨で描くクロッキー 踊る人※参考作品制作 |

《講師》 菅原 布美子

《持参画材》 脳いきいきオイルパステル・新聞紙・  
ウエットティッシュ・ティッシュ・クロッキー帳・丸筆(青・10号)・  
日本臨床美術協会会員証・単位集積記録表(コピー)

《受講料》 16,200円 (15,000円+消費税8%)

《対象》 臨床美術士5級取得以上で日本臨床美術協会資格認定会員の方



No.8  
墨で描くクロッキー 踊る人

## アートプログラム実践塾シリーズ研修会②

ベーシックなものから、最新のものまで、様々な現場で実施されたプログラムの研修会です。子どもから高齢者まで現場での実践を具体的にイメージしながら、一緒にアートプログラムを読み込んでいきましょう。

5月20日(日) 13:30-15:30

### 《研修プログラム》 「花火のガラス絵」

美しい火花を散らす様をタッチに連動させながら描きます。  
暑い夏をクールに表現しましょう。

《講師》 菅原 布美子

《持参画材》 脳いきいきアクリラガッシュ・  
丸筆(青・10号)・丸筆(黄緑・4号)・ペーパーパレット・  
筆洗・割り箸ペン・新聞紙・ティッシュ・ウエットティッシュ・  
日本臨床美術協会会員証・単位集積記録表(コピー)

《受講料》 8,640円(8,000円+消費税8%)

※すでに指導案をお持ちの方はお申込時にお申し出ください。

受講料が5,400円(税込)になります。(当日、必ずお持ちの指導案をご持参ください。)

《対象》 臨床美術士4級取得以上で日本臨床美術協会資格認定会員の方



● **開催場所** 東北福祉大学 仙台駅東口キャンパス  
宮城県仙台市宮城野区榴岡2丁目5番26号



【会場アクセス】

JR仙台駅東口より徒歩3分

- ◆東西地下自由通路「出入口1」より地上に出るすぐ。
- ◆公共交通機関をご利用ください。仙台駅東口キャンパスには、専用駐車場がありません。付近の有料駐車場のみとなりますので、ご協力をお願いいたします。

● **お申込み方法** メール、FAX、TELのいずれかでお申し込みください。

Tel: **022-742-2886**

Fax: **022-742-2887**

Mail: **Wellcom-school@tfu-ac.net**

「希望研修会名」「日程」「受講者氏名」「お電話番号」  
「取得級・日本臨床美術協会会員番号」を必ずご連絡ください。

※メールの場合、受付後に受付完了メールをお送りしております。受付完了メールが届かない場合は、メール送信がエラーになっている可能性があります。お手数ですが下記までお電話でお問い合わせください。

開催確定後、開講のご案内と受講料の詳しいお支払い方法について、**郵送**でご連絡を差し上げます。

※期日までに受講料をお振り込み下さい。

受講

● **申込締切** 2018年 **5月2日** (水)

● **定員** 各 30 名

● **参加資格など**

※この研修会は臨床美術士資格更新制度の単位取得対象です。単位集積記録表(コピー)をご持参ください。各研修会とも **3単位取得** となります。

※単位について[2013年1月 ~ ]

研修会の授業時間数の約8割の出席で、単位となります。  
2時間の研修会の場合30分、1時間半の研修会は20分の遅刻まで認められます。  
それ以降の入室は可能ですが、単位として認められません。ご注意ください。  
遅刻・欠席に際しては必ずご連絡をいただけますようお願い致します。

※ 受講には日本臨床美術協会の会員であることが条件となります。会員継続手続きがまだの方はご確認ください。

※ 受講対象(取得級)をご確認ください。受講は資格認定会員のみとなります。

※ 講師が変更になる場合があります。あらかじめご了承ください。

その他ご不明な点がございましたら、お気軽にお問い合わせください。

お問合せ  
・  
お申込み

東北福祉大学 社会貢献・地域連携センター  
予防福祉健康増進推進室 仙台元気塾

〒983-8511 仙台市宮城野区榴岡2丁目5番26 東北福祉大学 仙台駅東口キャンパス 地下1階

TEL: **022-742-2886** FAX: **022-742-2887**

Mail: **wellcom-school@tfu-ac.net**

WEB

臨床美術.com

検索

